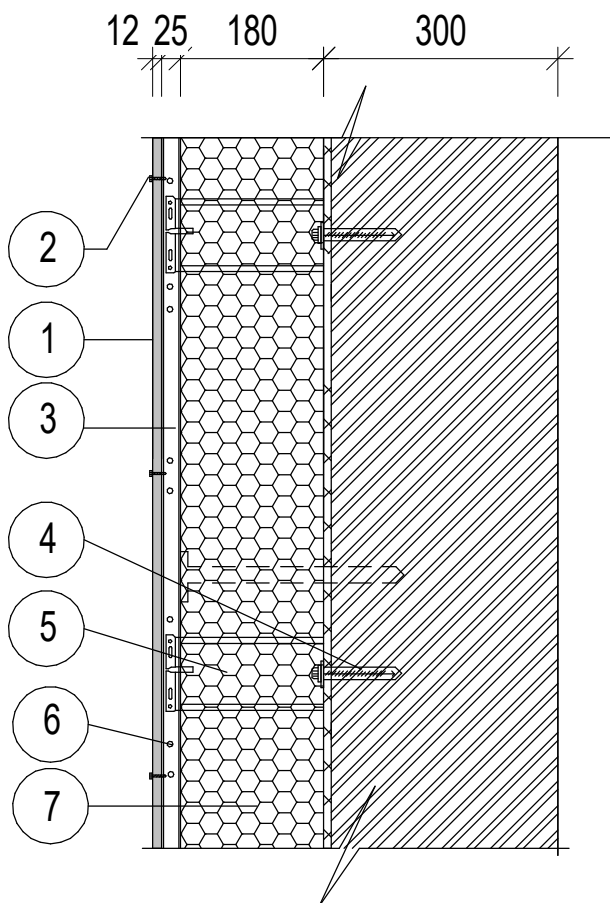


Detail E



LEGENDA:

1. Cementotřísková deska s hladkým povrchem
2. Nerezový vrt s podložkou
3. Vzduchová mezerka tl. 25 mm
4. Kotevní prvek
5. Upevňovací prvek systému- kotva
6. Nosný profil systému- úhelník
7. Tepelná izolace

Poznámka

Tato dokumentace nenahrazuje dílenskou dokumentaci. Dodavatel stavby je povinen veškeré stavební úpravy včetně rozměrů a počtu prvků konfrontovat se skutečným stavem stavby.

Veškeré stavební práce doporučujeme koordinovat s projekty specialistů včetně požárního řešení. Veškeré stavební práce budou prováděny dle technologických postupů použitých materiálů. Bez této dokumentace není možné tuto stavbu realizovat. Technické specifikace jednotlivých materiálů nebo výrobků jsou uvedeny v knize specifikaci.

profese: [SO 01 D.1.1 Architektonicko stavební část](#)

Projektant profese: **MR Design CZ, s.r.o.**
Nábřeží SPB 457/30, 708 00 Ostrava-Poruba

zodp. projektant: Roman Diehel

vypracoval: Roman Diehel
Ing. Hana Graňáková

ZHOTOVITEL



MR Design CZ, s.r.o.
projekční kancelář
Nábřeží SPB 457/30
708 00 Ostrava Poruba
tel. : 605 258 711

OBJEDNATEL :

Dopravní podnik Ostrava, a.s.

Poděbradova 494/2, 702 00 Ostrava

STUPEŇ PD : Dokumentace pro provádění stavby

NÁZEV PROJEKTU:

Rekonstrukce administrativní budovy střediska trolejbusy
k.ú. Moravská Ostrava, p.č. 1088, 1140/1, 1140/9, 1151/1, 1096/22, 1092/5, 1084/3

NÁZEV VÝKRESU:

Detail- skladba odvětrávané fasády

DATUM: 08/2022

MĚŘÍTKO: Jak je
ukázáno

FORMÁT:

Č. VÝKRESU **D.1.1.104**